

Lebensträume mit Qualität



- planen, kaufen, bauen - direkt mit dem Bauunternehmer -
- seit über 50 Jahren ein Höchstmaß an Qualität vom Meisterbetrieb
- Massivbauweise mit Ziegelmauerwerk
- schlüsselfertig zum Festpreis
- eigenes Planungs- und Bauleitungsbüro
- wir begleiten Sie von der Planung bis zum Einzug
- individuelle Planung, alle Häuser sind im Grundriss frei gestaltbar
- viele Extras standardmäßig bereits enthalten
- langjährige Bau Erfahrung mit derzeit 50 - 60 Häusern jährlich
- keine GmbH, sondern voll haftende Einzelfirma
- Unterstützung bei der Finanzierung, unter Berücksichtigung möglicher öffentlicher Fördermittel der Landesbodenkreditanstalt



Besuchen Sie uns im Musterhaus:
Haus Silvia in Burgoberbach
Besichtigung nach Vereinbarung,
auch am Wochenende

Industriegebiet Bob
Im Herrmannshof 11/13
91595 Burgoberbach

Tel. 0 98 05 / 15 77 oder 2 81
FAX 0 98 05 / 15 78 oder 2 91
Mobil 0171 / 721 98 65 oder
0170 / 5 64 14 23

www.bau-pfeiffer.de
e-mail: info@bau-pfeiffer.de

Kurzleistungsbeschreibung



- Außenwand mit 36,5er Wärmedämmziegel mit hochwärmedämmendem
- Spezialmörtel (LM21)
- Energie-Effizienzhaus nach GEG
- Luft-Wasserwärmepumpe als Splitgerät (Außenwandmontage und Inneneinheit)
- Alternativ (gegen Aufpreis oder Gutschrift) sind andere Heizungssysteme möglich
- Fußbodenheizung in allen Wohnräumen und im Bad
- Kamin für Kachel- oder Holzofen
- Bodenfließen in Bad, WC, Diele EG, Speisekammer und Küche
zugrundeliegender Materialpreis: 20 €/m²
- Wandfließen in Bad und WC raumhoch
- Sie sind beim Flieseneinkauf an keinen bestimmten Händler gebunden
- Bad mit Badewanne und Dusche (ohne Kabine)
- Sanitärarmaturen einschließlich Handtuchhalter und Papierhalter in Bad und WC
- Vollholztreppe mit tragendem Geländer mit Metallstreben
- Einschubtreppe und Bodenbretter für den Spitzboden
- Rollläden für Wohnraumfenster inkl. Dachgauben und Erker
- Die Hausfarbe kann bei helleren Farbtönen frei gewählt werden
- Sockelputz mit Wahl des Farbtons
- Außenwasserhahn mit Leitungen

Kellergeschoss

- 22 cm starker Stahlfaserbeton (WU-Wanne) mit 8 cm Dämmung
- Alternativ: Kelleraußenwände in 36,5er Ziegelsteinen
- Rohbaugeschosshöhe 238,5 cm
- Alle Räume im KG erhalten den gleichen Fußbodenaufbau und somit auch eine Fußbodendämmung mit Isolierschicht

Die nachfolgend abgebildeten Häuser sind nur einige Beispiele aus unserem Neubauprogramm und sind im Grundriss frei gestaltbar.

Auch eigene individuelle Grundrisse sind möglich.

Die Abbildungen enthalten teilweise Sonderausstattungen.

Technische Änderungen vorbehalten.

Die genaue Ausstattung der Häuser entnehmen Sie bitte der Baubeschreibung.

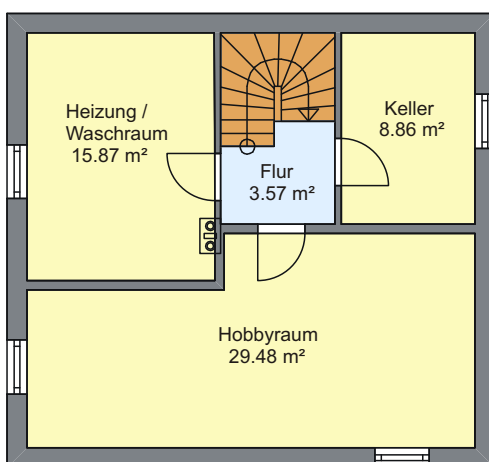
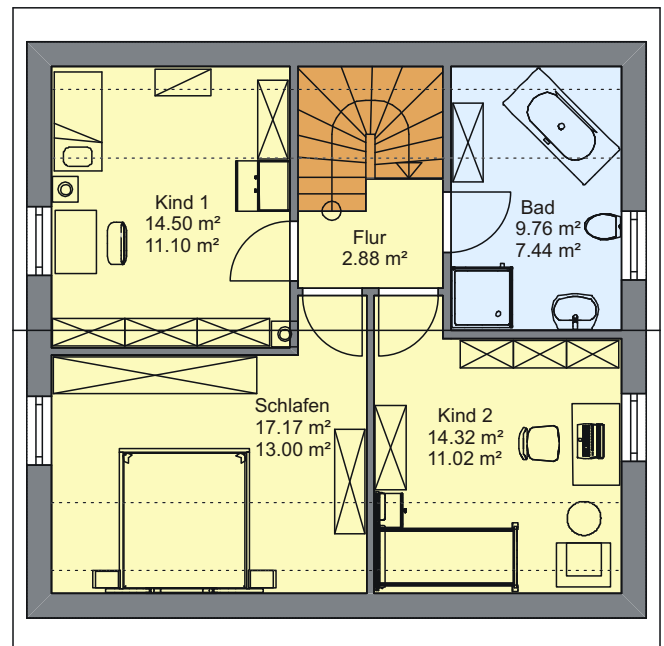
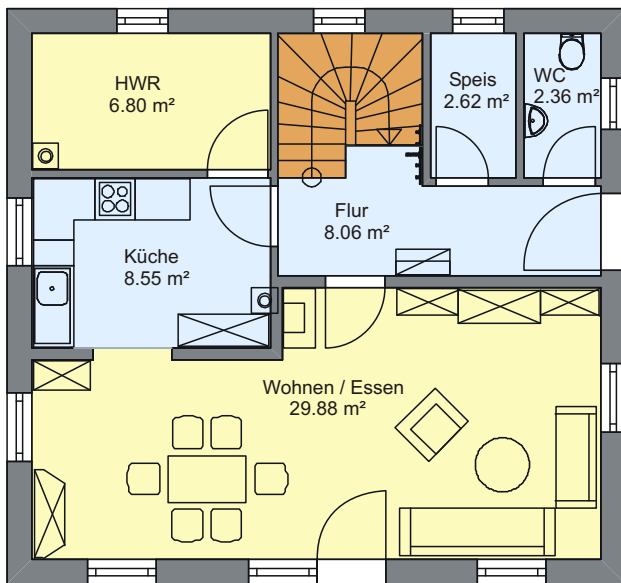
Die in den Plänen dargestellten Möblierungen sind Vorschläge und nicht im Preis inbegriffen.

Hauspreisliste

Haustyp	Wohnfläche ca.	Außenmaße	Hauspreis	Kellerpreis
Einfamilien- und Zweifamilienhäuser, inkl. Bodenplatte				
Jonas	103,7 m ²	9,115 x 8,49 m	223.000 €	60.000 €
Markus 1	105,7 m ²	9,49 x 8,115 m	224.000 €	60.000 €
Markus 2	106,8 m ²	9,49 x 8,115 m	225.000 €	60.000 €
Rosi	106,2 m ²	8,24 x 9,615 m	224.500 €	60.500 €
Sebastian	112,0 m ²	9,24 x 8,99 m	228.000 €	61.000 €
Markus 3	112,5 m ²	9,49 x 9,115 m	234.000 €	63.000 €
Emma	115,1 m ²	9,365 x 8,99 m	235.000 €	62.000 €
Trio mit Satteldach	112,7 m ²	8,74 x 8,74 m	259.000 €	60.000 €
Trio mit Pultdach	112,7 m ²		259.000 €	
Trio mit Zeltdach	112,7 m ²		261.000 €	
Trio mit DG-Ausbau	158,6 m ²		283.000 €	
Silvia	117,0 m ²	8,99 x 9,365 m	240.000 €	62.000 €
Silvia mit DG von Garage/CP mit Ausbaureserve Garagendach	136,3 m ²	8,99 x 16,115 m	261.000 €	65.000 €
Elke	126,7 m ²	9,365 x 10,115 m	253.000 €	66.000 €
Julia	130,6 m ²	11,24 x 8,49 m	262.000 €	68.000 €
Markus 4	132,6 m ²	10,49 x 8,74 m	264.000 €	67.000 €
Petra	130,5 m ²	9,115 x 10,115 m	266.000 €	67.000 €
Petra mit Spitzbodenausbau	149,6 m ²		296.000 €	
Noah	147,1 m ²	8,115 x 11,74 m	317.000 €	70.000 €
David mit Ausbau Garagendach	168,0 m ²	19,74 x 9,24 m	335.000 €	auf Anfrage
Bungalow Senior	80,2 m ²	10,495 x 9,49 m	210.000 €	auf Anfrage
Bungalow Beate	119,7 m ²	13,74 x 11,99 m	268.000 €	auf Anfrage

Die oben genannten Preise enthalten 19 % Mehrwertsteuer

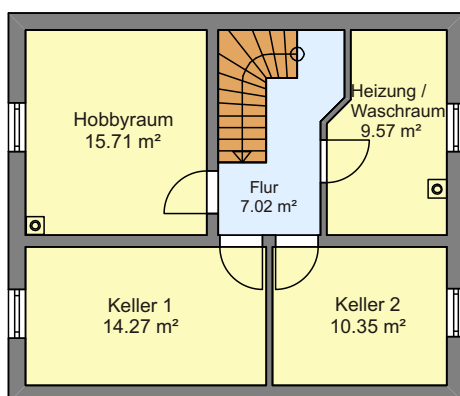
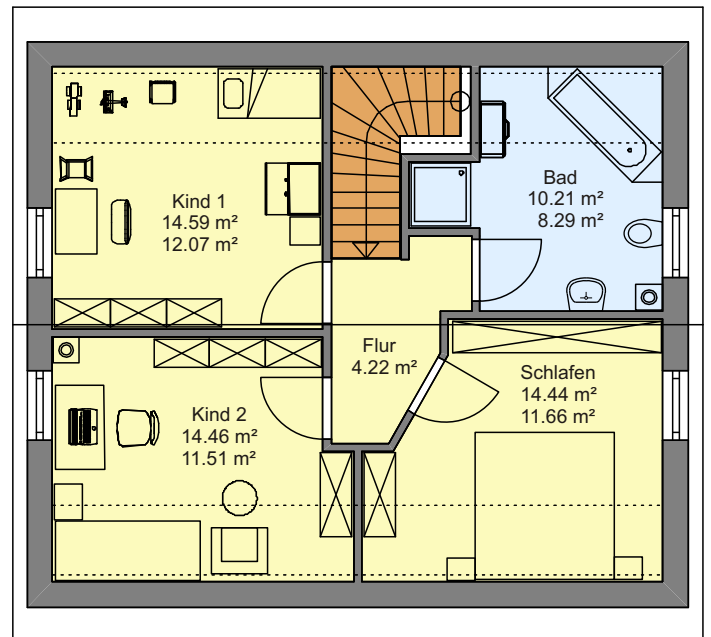
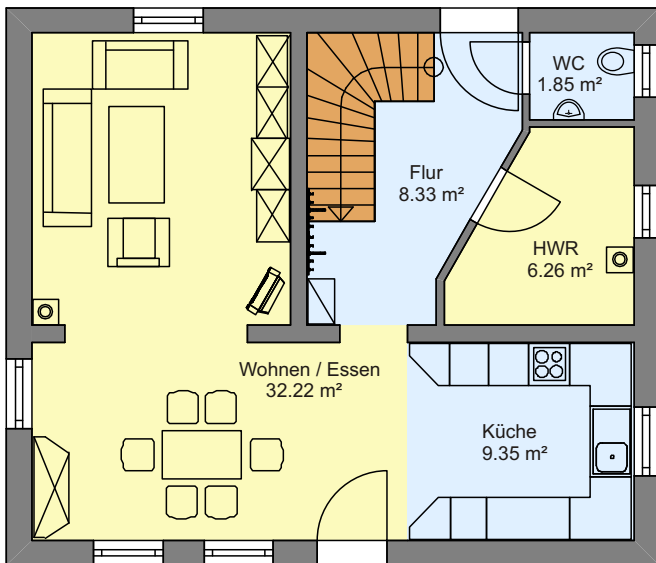
Einfamilienhaus Jonas



Hausdaten:

- Außenmaße: 9,115 x 8,49 m
- Wohnfläche gesamt: 103,71 m²
- Erdgeschoss: 58,27 m²
- Dachgeschoss: 45,44 m²

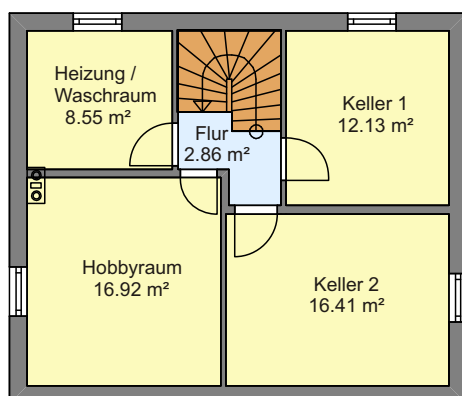
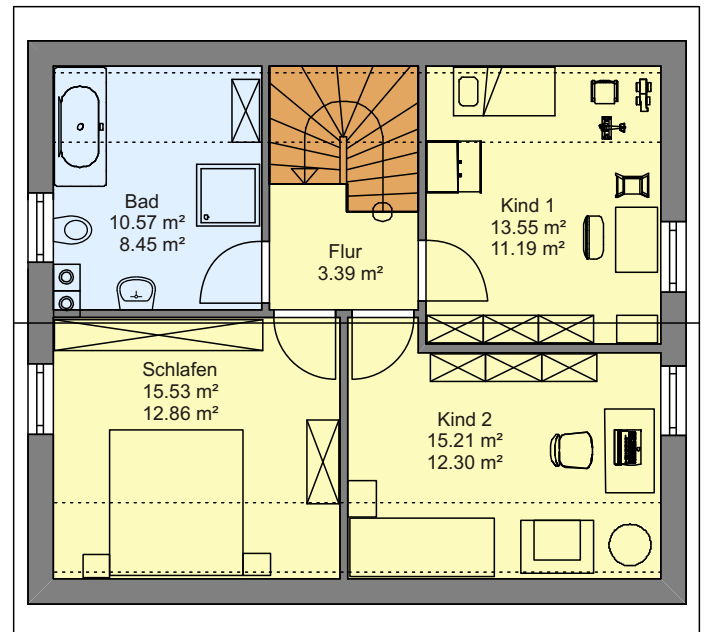
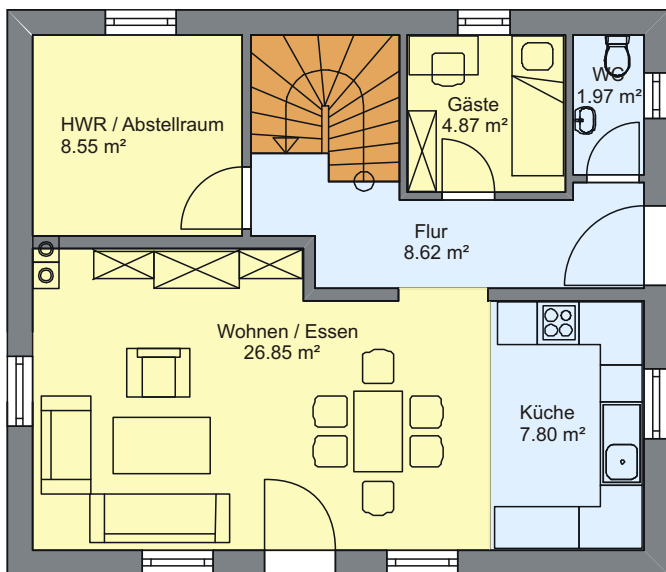
Einfamilienhaus Markus 1



Hausdaten:

- Außenmaße 9,49 x 8,115 m
- Wohnfläche gesamt: 105,76 m²
- Erdgeschoss: 58,01 m²
- Dachgeschoss: 47,25 m²

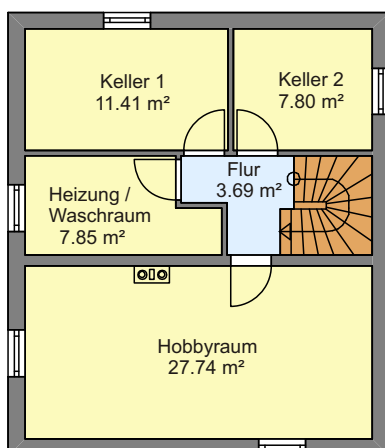
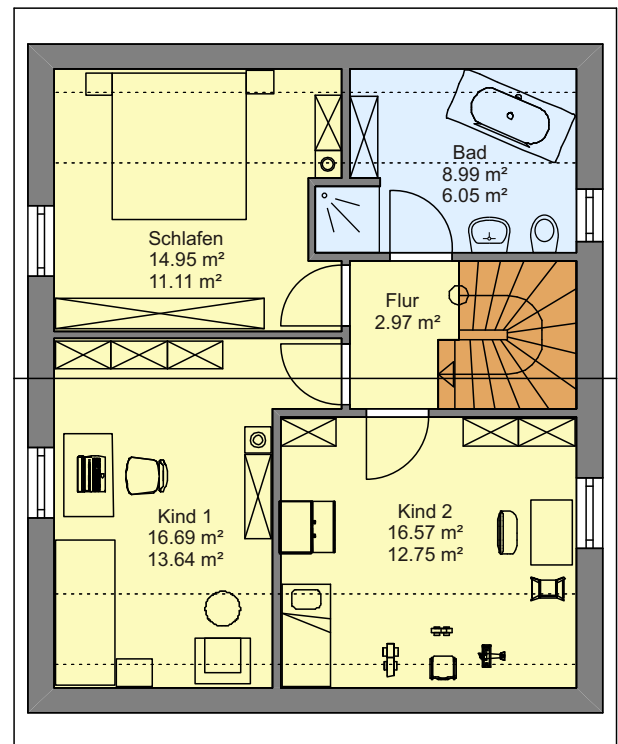
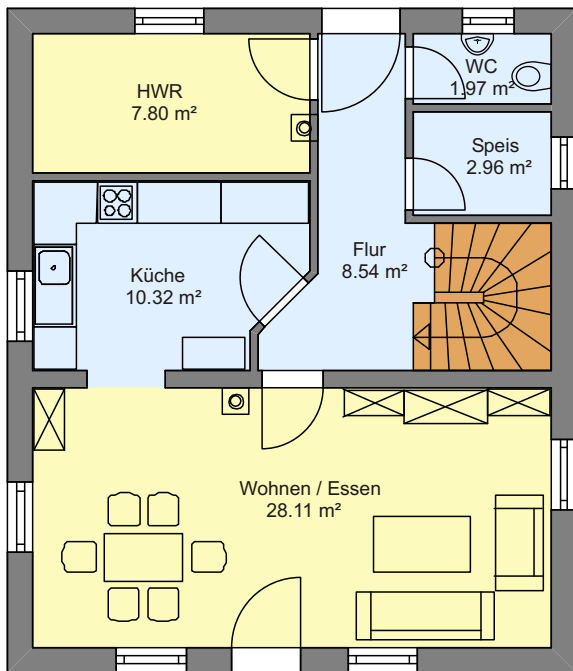
Einfamilienhaus Markus 2



Hausdaten:

- Außenmaße 9,49 x 8,115 m
- Wohnfläche gesamt: 106,85 m²
- Erdgeschoss: 58,66 m²
- Dachgeschoss: 48,19 m²

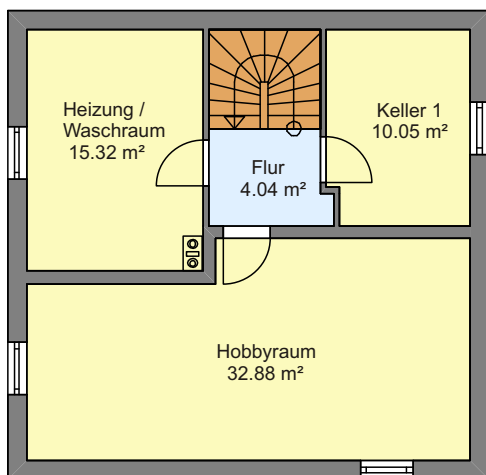
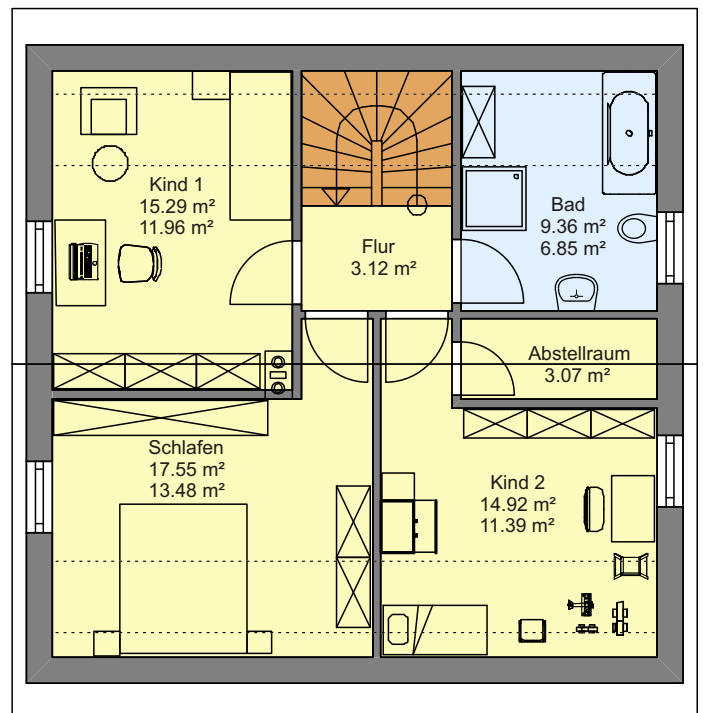
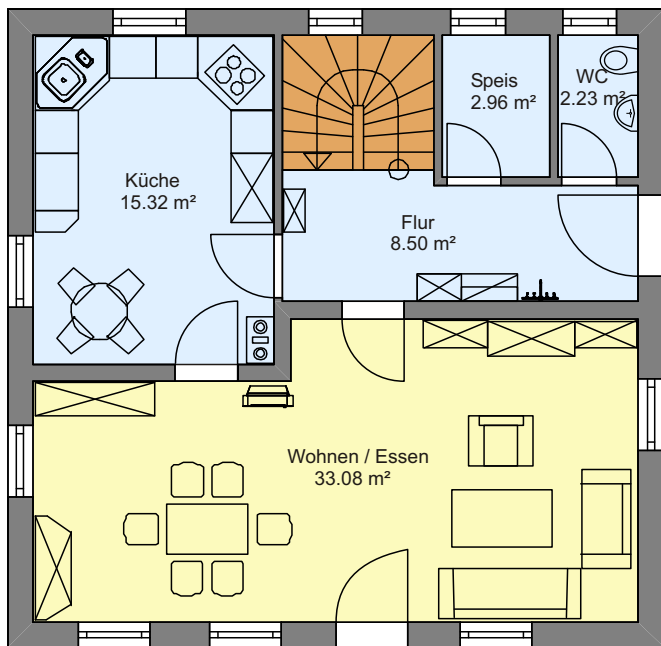
Einfamilienhaus Rosi



Hausdaten:

- Außenmaße 8,24 x 9,615 m
- Wohnfläche gesamt: 106,22 m²
- Erdgeschoss: 59,70 m²
- Dachgeschoss: 46,52 m²

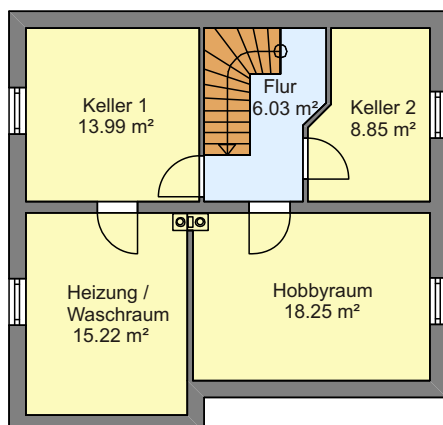
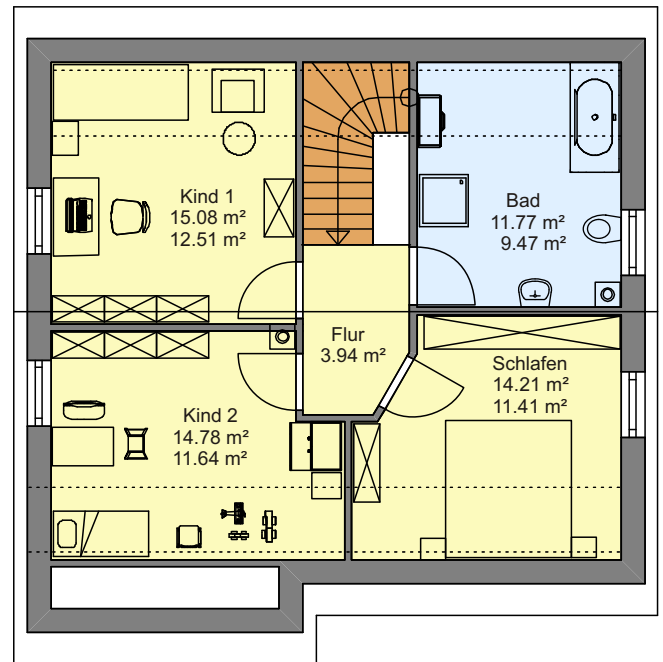
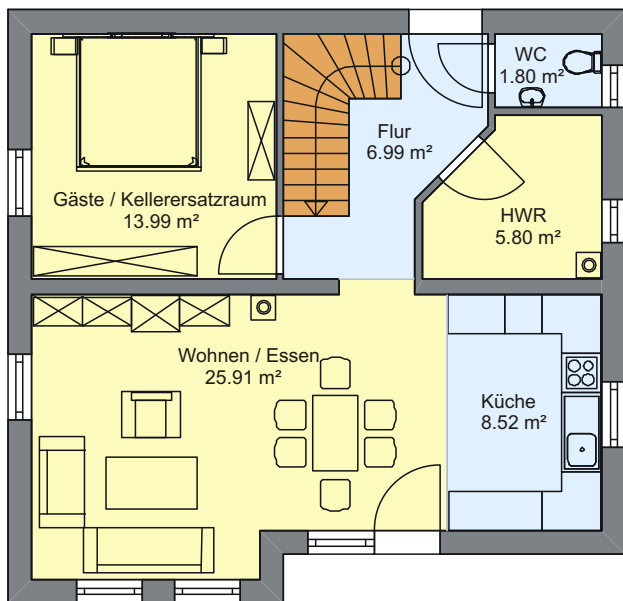
Einfamilienhaus Sebastian



Hausdaten:

- Außenmaße: 9,24 x 8,99 m
- Wohnfläche gesamt: 111,96 m²
- Erdgeschoss: 62,09 m²
- Dachgeschoss: 49,87 m²

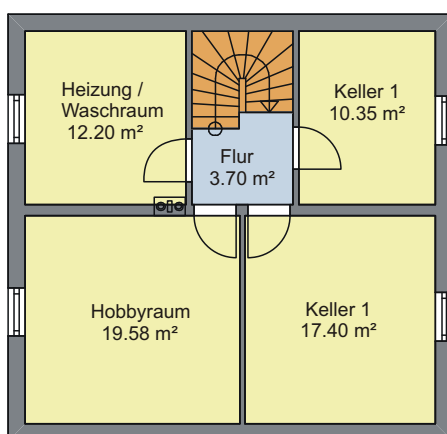
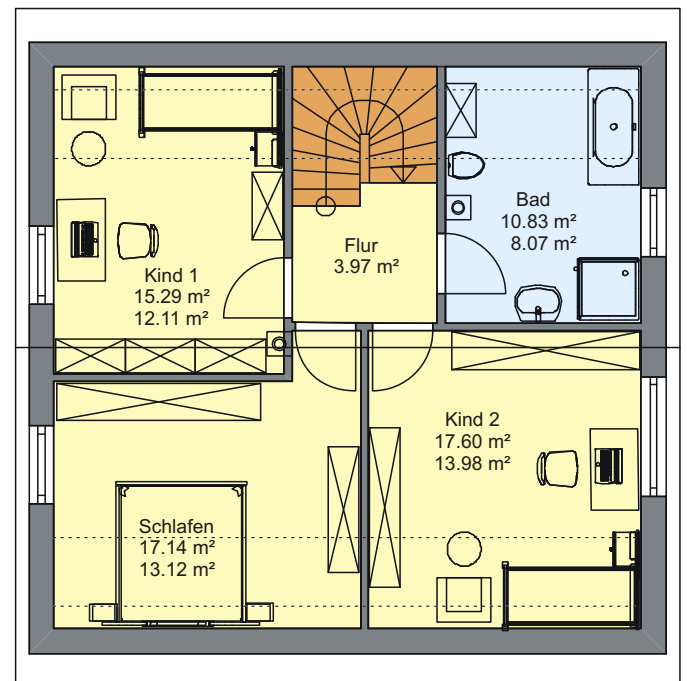
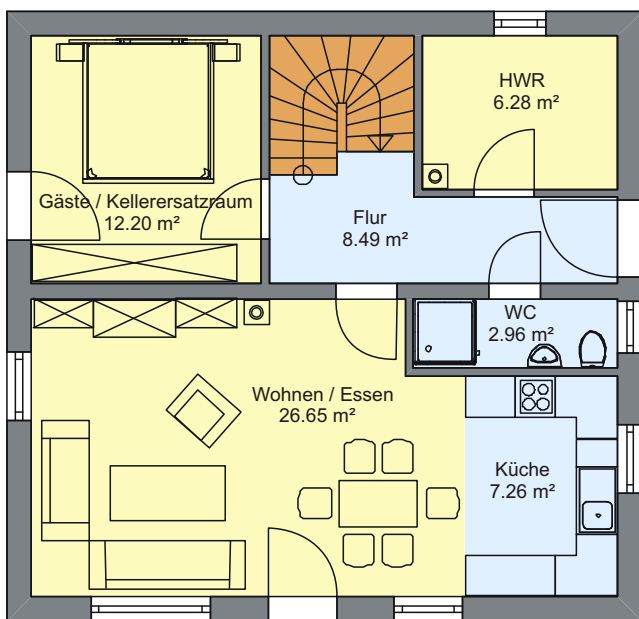
Einfamilienhaus Markus 3



Hausdaten:

- Außenmaße 9,49 x 9,115 m
- Wohnfläche gesamt: 112,05 m²
- Erdgeschoss: 63,08 m²
- Dachgeschoss: 48,97 m²

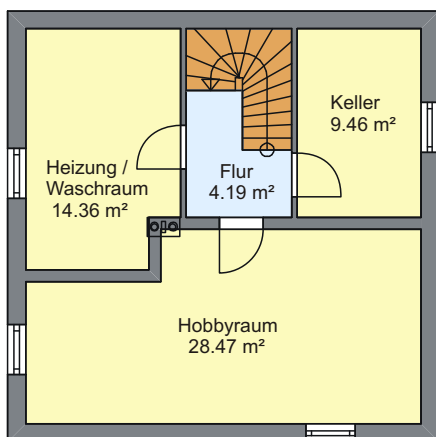
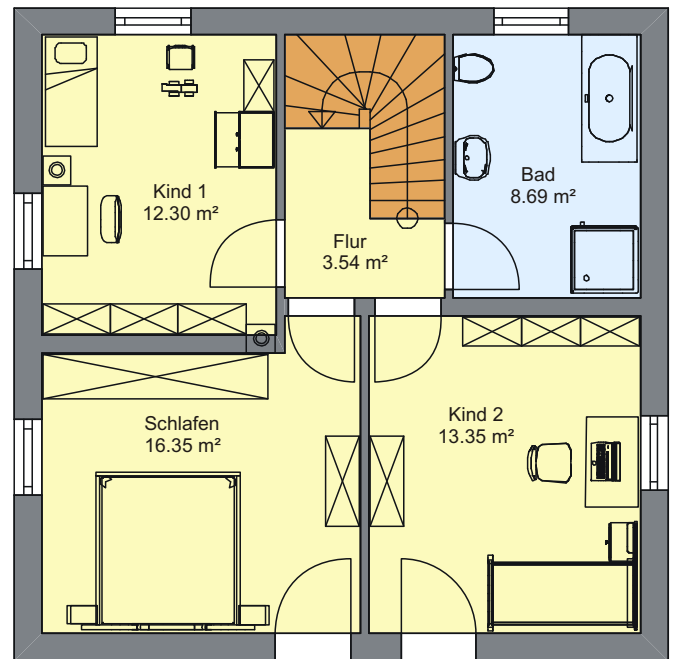
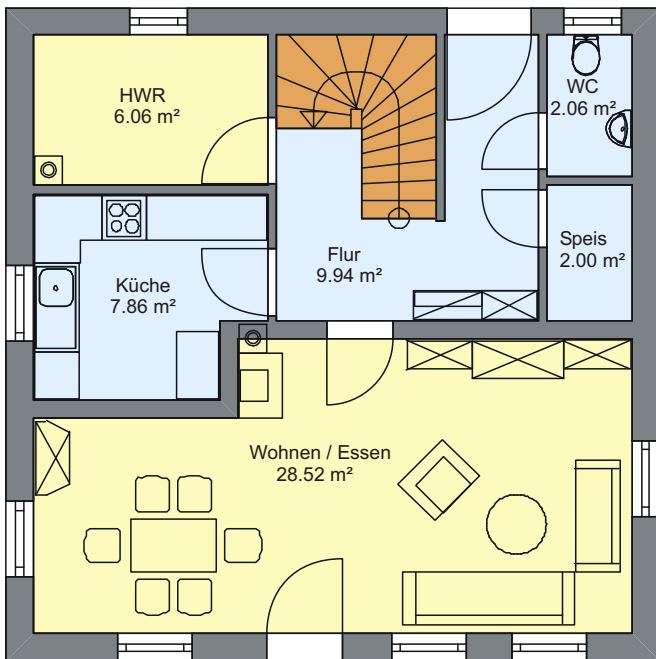
Einfamilienhaus Emma



Hausdaten:

- Außenmaße: 9,365 x 8,99 m
- Wohnfläche gesamt: 115,09 m²
- Erdgeschoss: 63,84 m²
- Dachgeschoss: 51,25 m²

Einfamilienhaus Trio



Hausdaten:

- Außenmaße: 8,74 x 8,74 m
- Wohnfläche gesamt: 112,67 m²
- Erdgeschoss: 56,44 m²
- Obergeschoss: 56,23 m²

Einfamilienhaus Trio

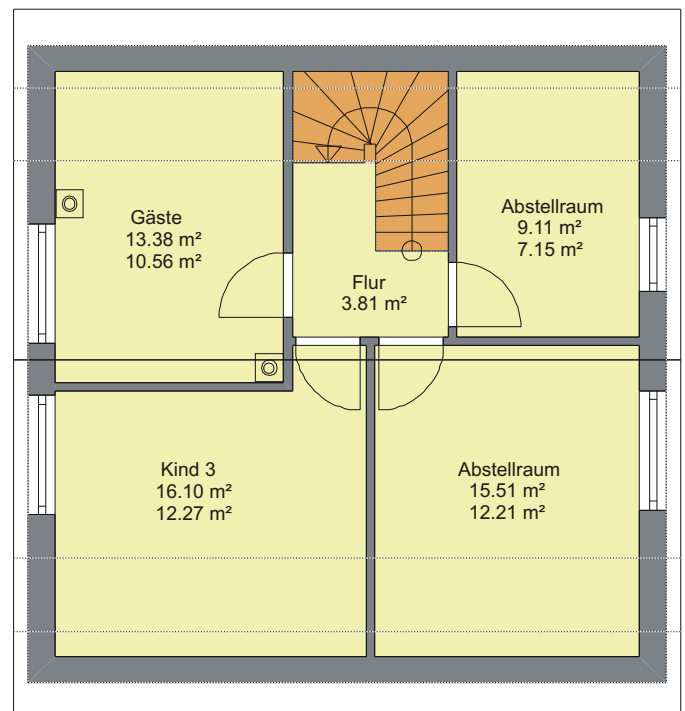
Trio mit Satteldach



Trio mit Zeltdach



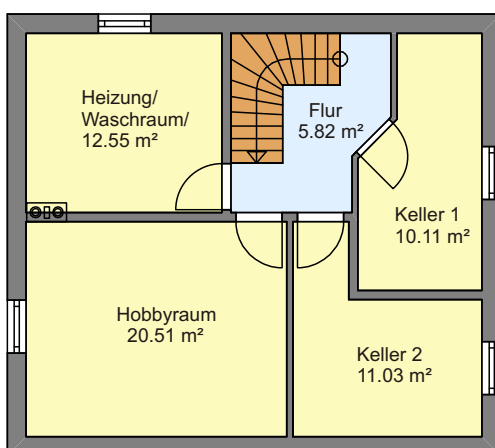
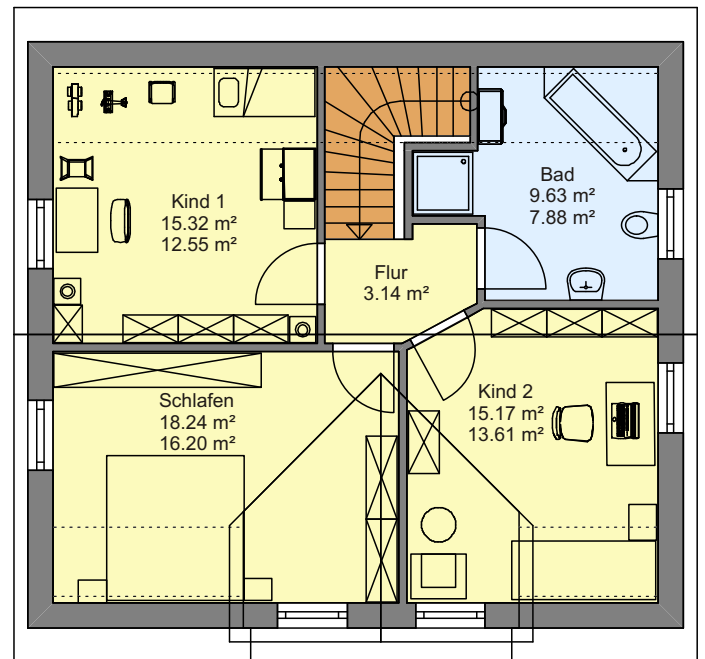
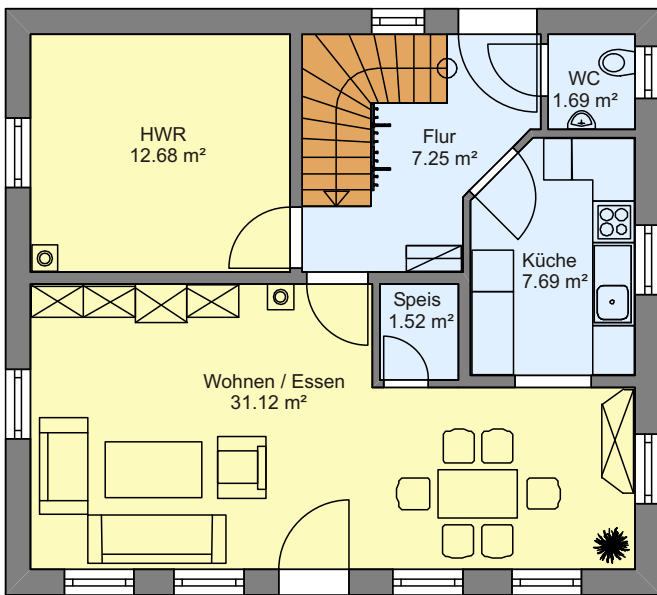
Trio mit Dachgeschossausbau



Hausdaten:

- Außenmaße	8,74 x 8,74 m
- Wohnfläche gesamt:	158,67 m ²
- Erdgeschoss:	56,44 m ²
- Obergeschoss:	56,23 m ²
- Dachgeschoss:	46,00 m ²

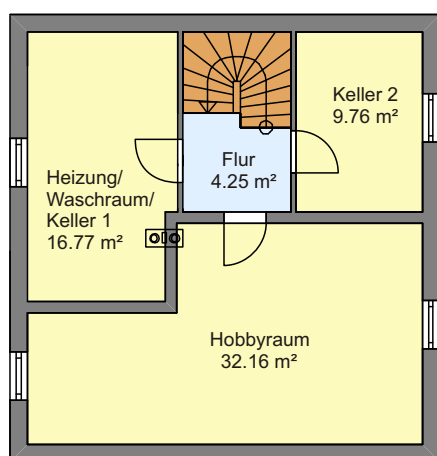
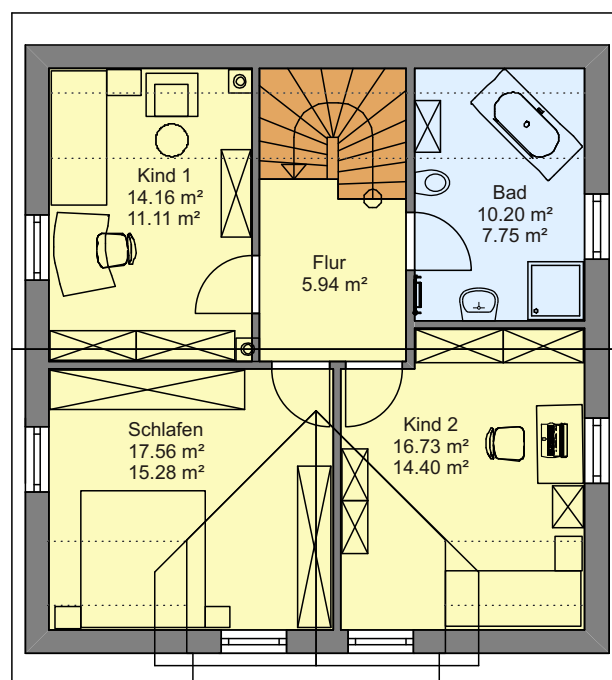
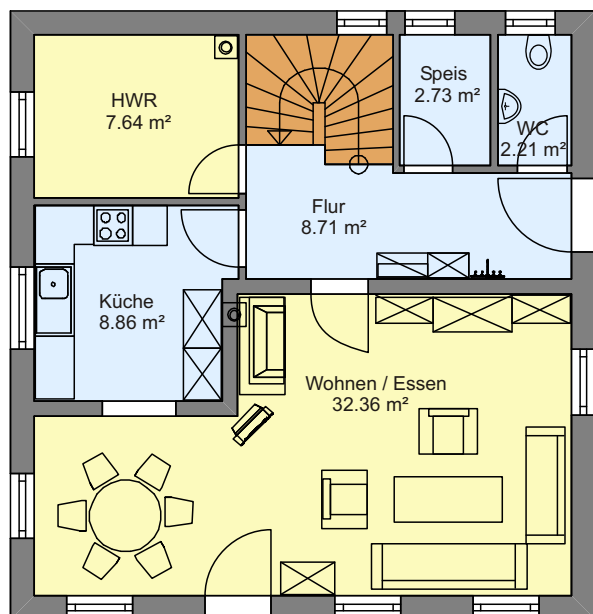
Einfamilienhaus Markus 5



Hausdaten:

- Außenmaße: 9,49 x 8,49 m
- Wohnfläche gesamt: 115,33 m²
- Erdgeschoss: 61,95 m²
- Dachgeschoss: 53,38 m²

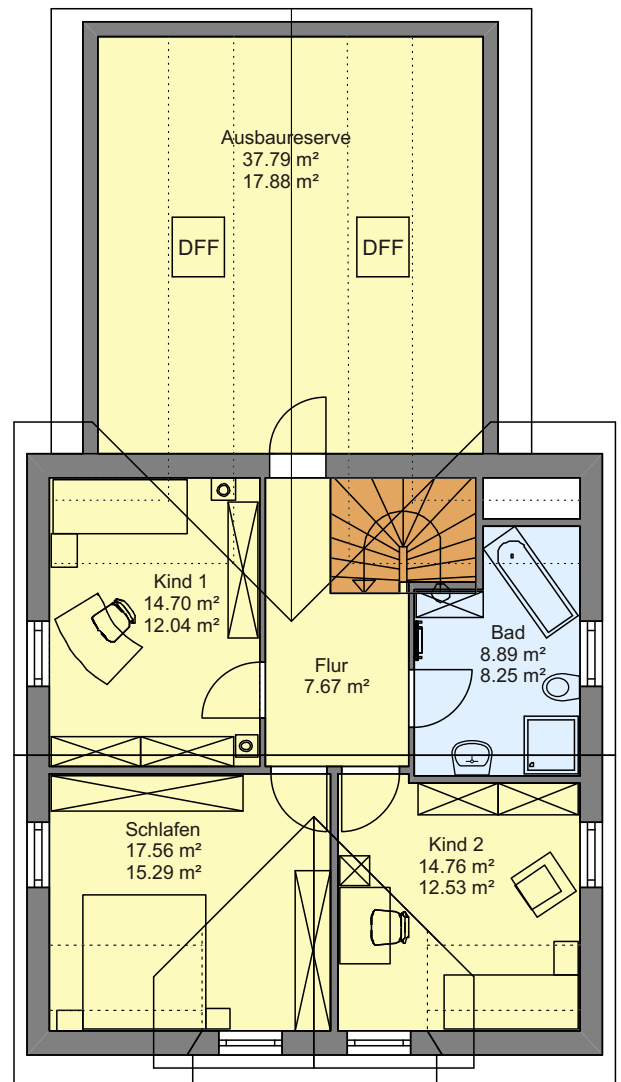
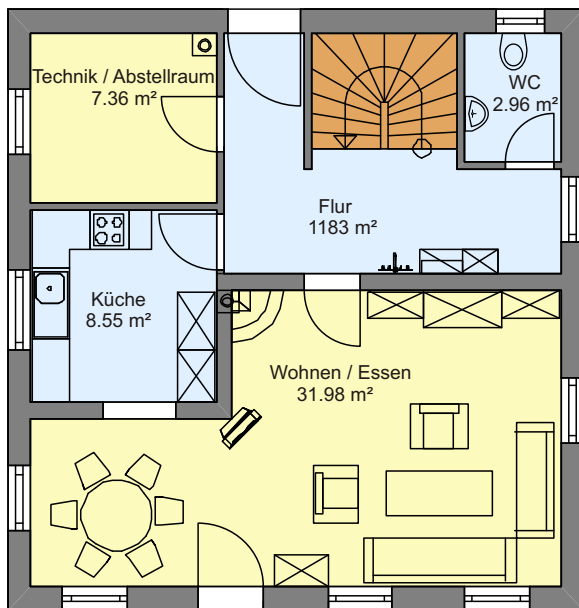
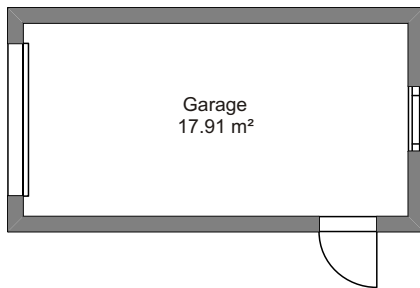
Einfamilienhaus Silvia



Hausdaten:

- Außenmaße: 8,99 x 9,365 m
- Wohnfläche gesamt: 116,99 m²
- Erdgeschoss: 62,51 m²
- Dachgeschoss: 54,48 m²

Musterhaus Silvia

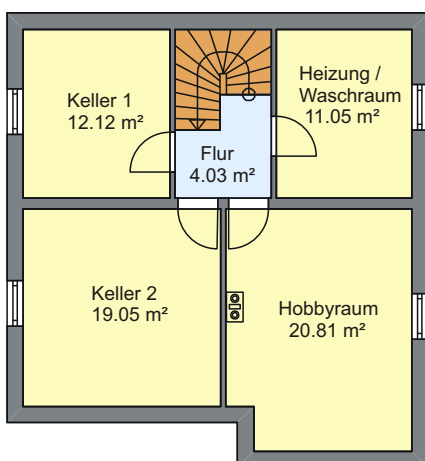
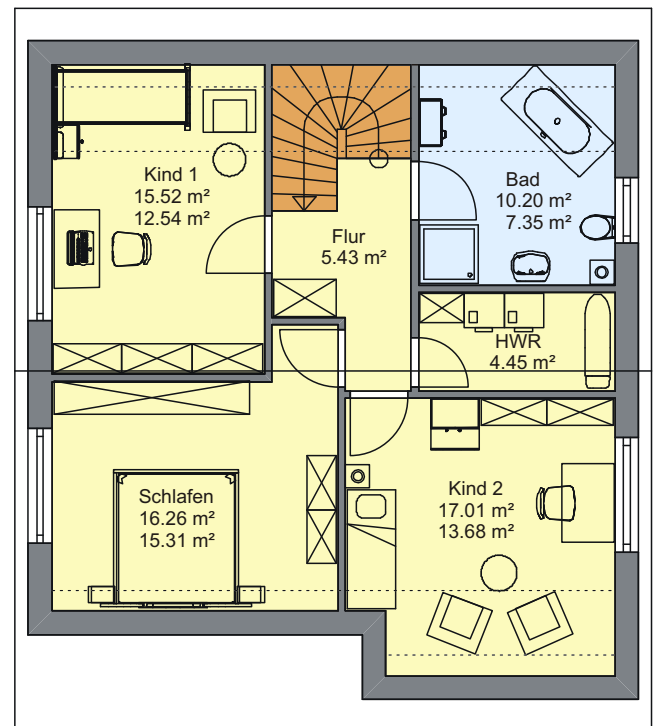
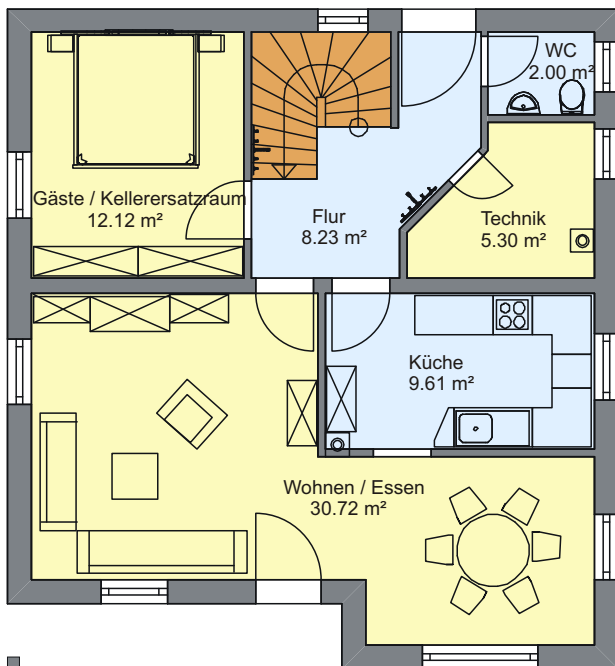


Hausdaten: - inkl. Garage und Carport
- Außenmaße 8,99 x 16,115 m
- Wohnfläche mit Ausbaureserve: 136,34 m²

- Erdgeschoss:
- Dachgeschoss:
- Kellergeschoss optional möglich

62,68 m²
55,78 m²

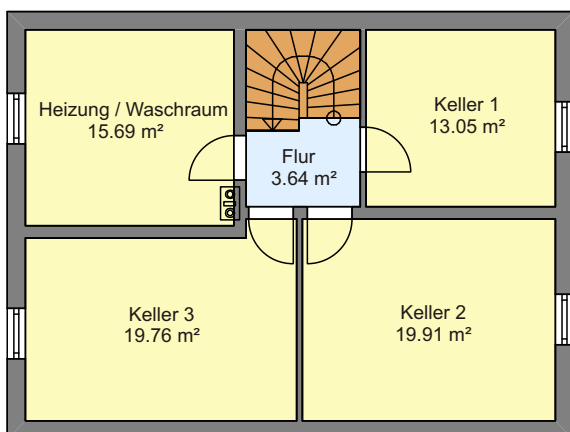
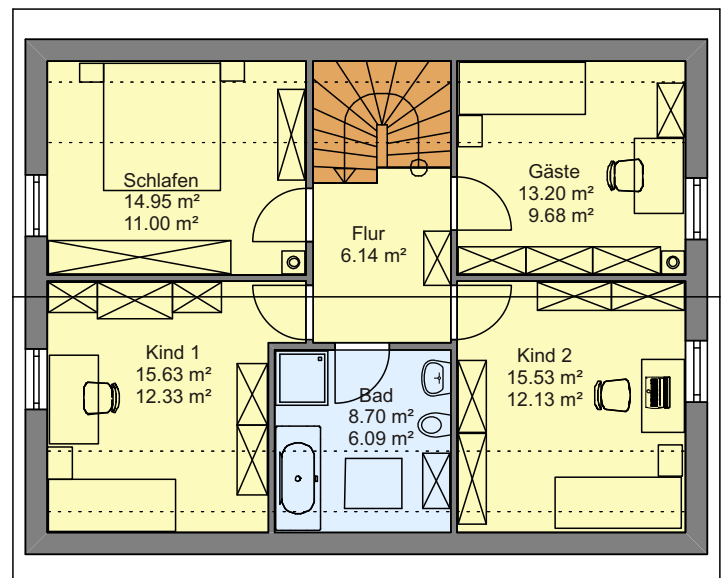
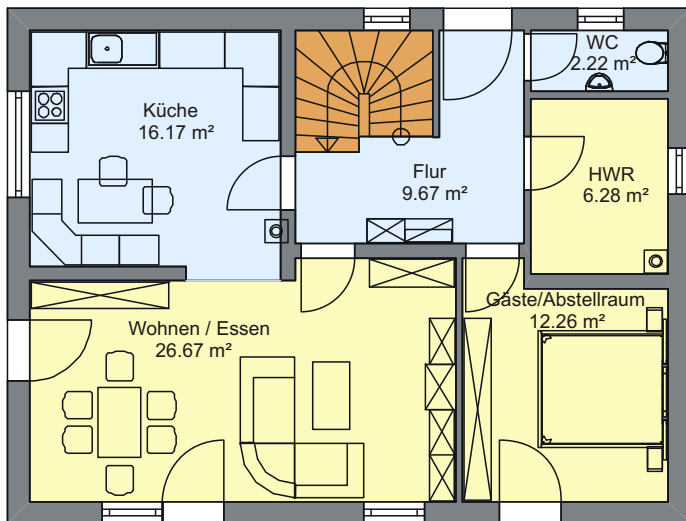
Einfamilienhaus Elke



Hausdaten:

- Außenmaße: 9,365 x 10,115 m
- Wohnfläche gesamt: 126,74 m²
- Erdgeschoss: 67,98 m²
- Dachgeschoss: 58,76 m²

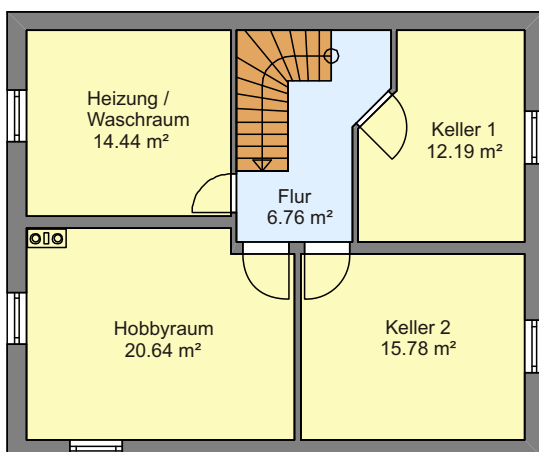
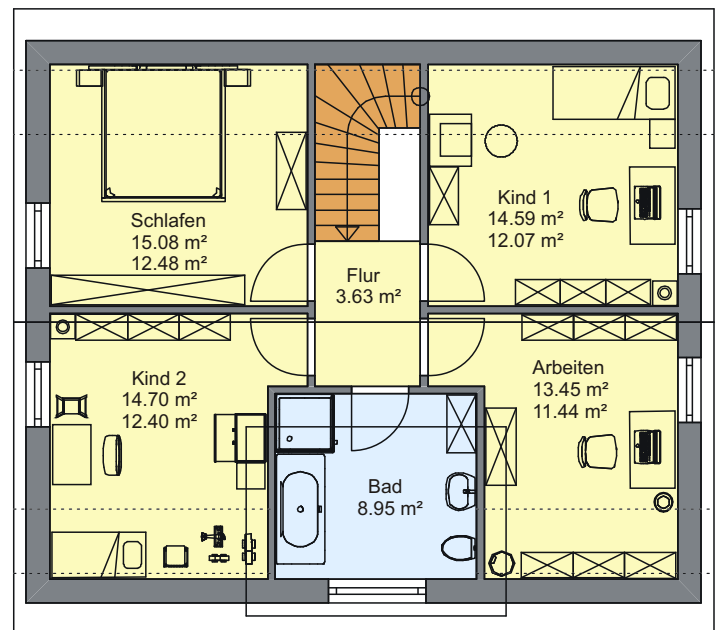
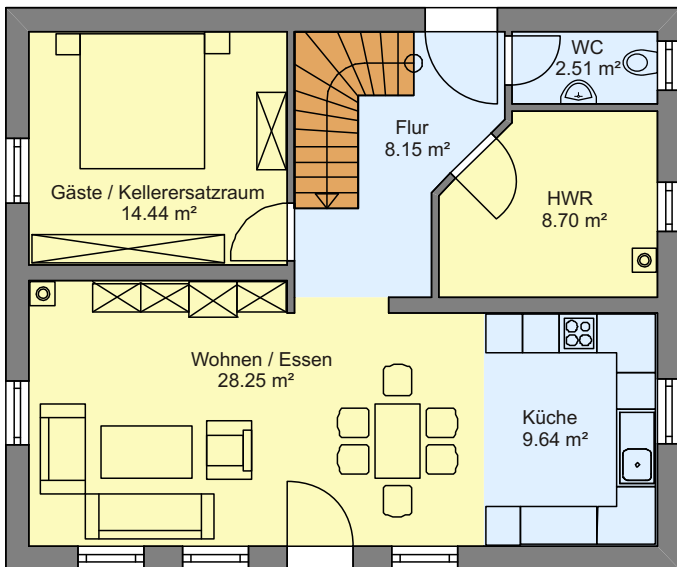
Einfamilienhaus Julia



Hausdaten:

- Außenmaße: 11,24 x 8,49 m
- Wohnfläche gesamt: 130,67 m²
- Erdgeschoss: 73,30 m²
- Dachgeschoss: 57,37 m²
- Kellergeschoss optional möglich

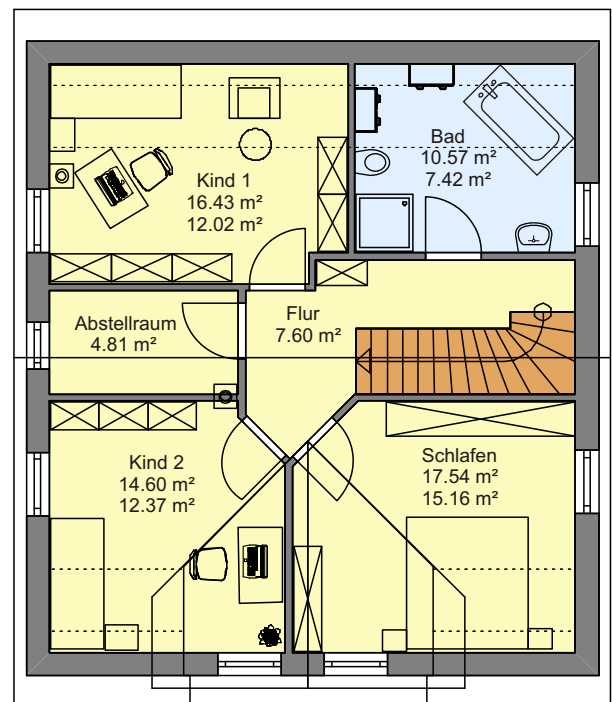
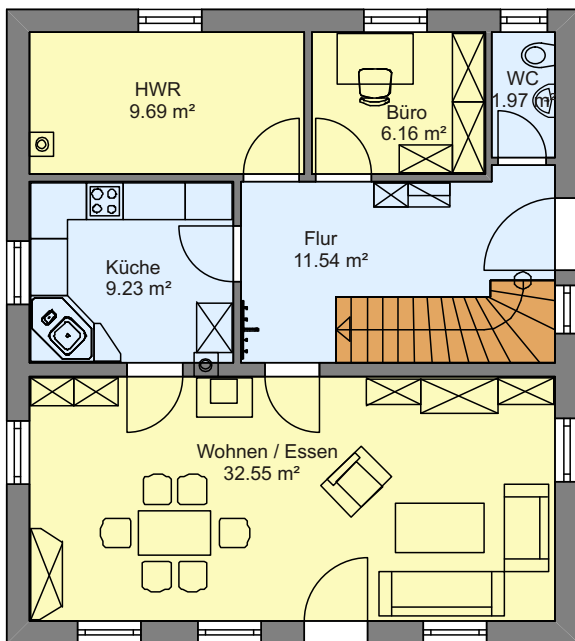
Einfamilienhaus Markus 4



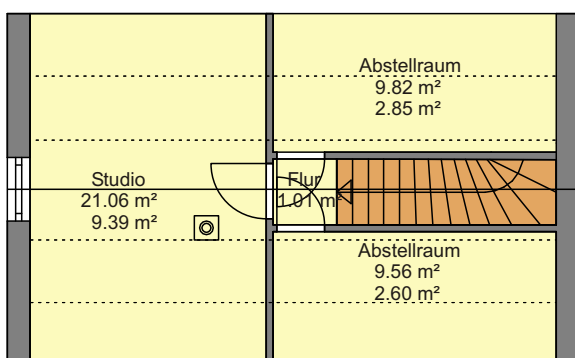
Hausdaten:

- Außenmaße 10,49 x 8,74 m
- Wohnfläche gesamt: 132,57 m²
- Erdgeschoss: 71,69 m²
- Dachgeschoss: 60,88 m²

Einfamilienhaus Petra



Spitzbodenausbau



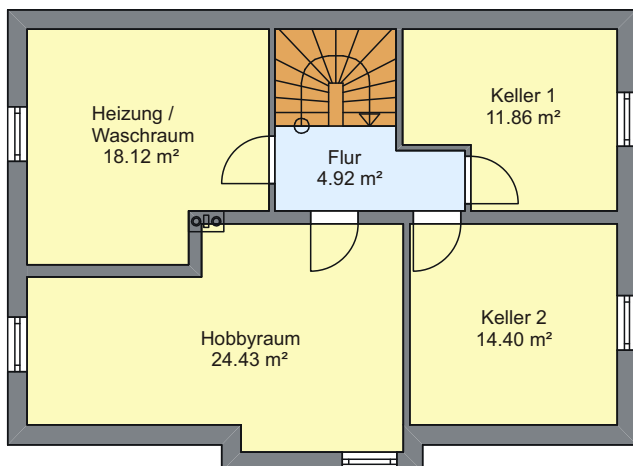
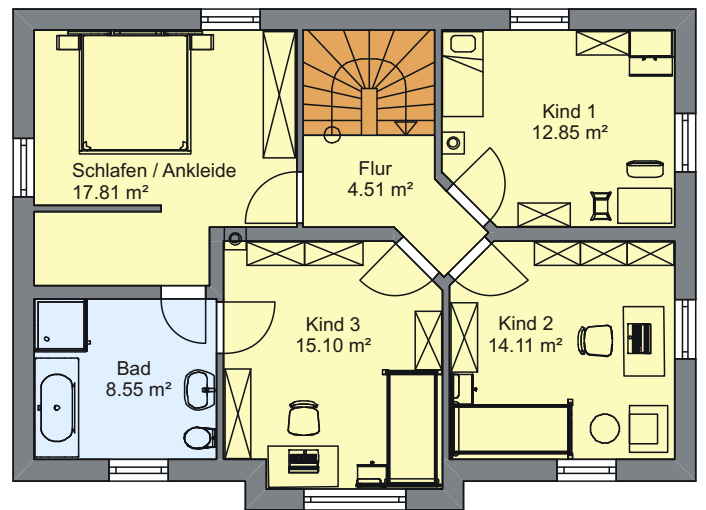
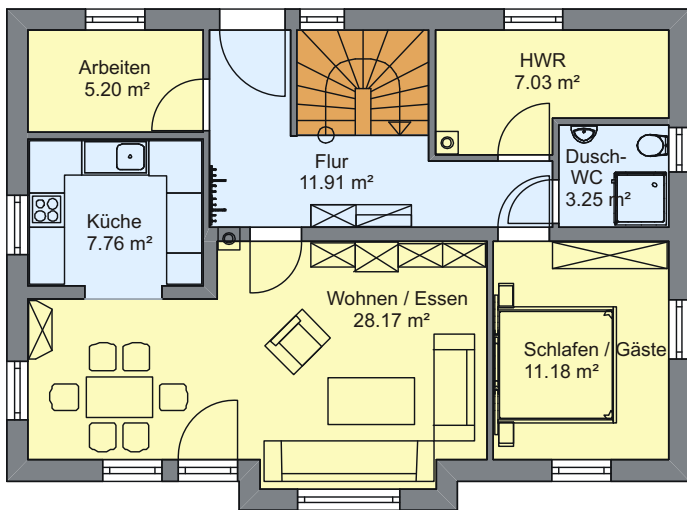
Hausdaten:

- Außenmaße: 9,115 x 10,115 m
- Wohnfläche gesamt: 130,52 m²
- Erdgeschoss: 71,14 m²
- Dachgeschoss: 59,38 m²
- Kellergeschoss optional möglich

Bei Spitzbodenausbau mit Kniestock 75 cm:

- Dachgeschoss bei KN 75 cm: 62,66 m²
- Spitzboden: 15,85 m²
- Wohnfläche gesamt: 149,65 m²

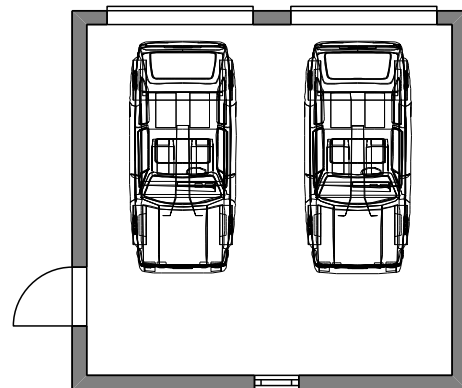
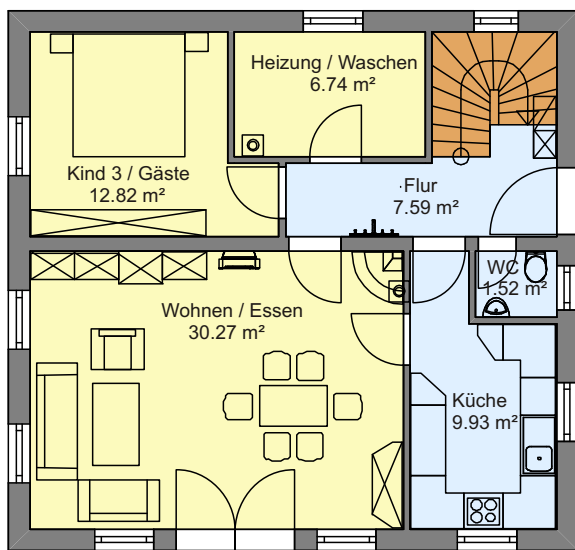
Einfamilienhaus Noah



Hausdaten:

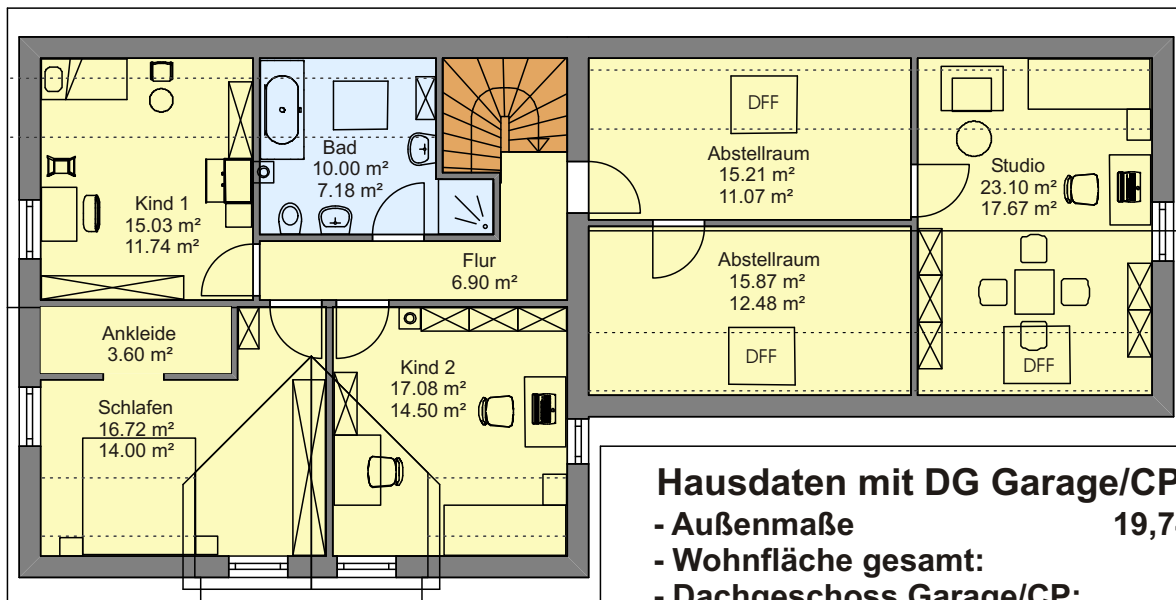
- Außenmaße 8,115 x 11,74 m
- Wohnfläche gesamt: 147,08 m²
- Erdgeschoss: 74,02 m²
- Obergeschoss: 73,06 m²

Einfamilienhaus David



Hausdaten ohne DG Garage/CP:

- Außenmaße 9,74 x 9,24 m
- Wohnfläche gesamt: 126,79 m²
- Erdgeschoss: 68,87 m²
- Dachgeschoss: 57,92 m²

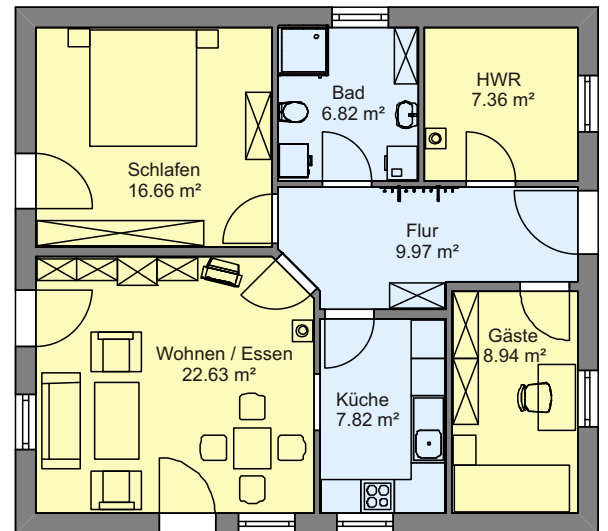
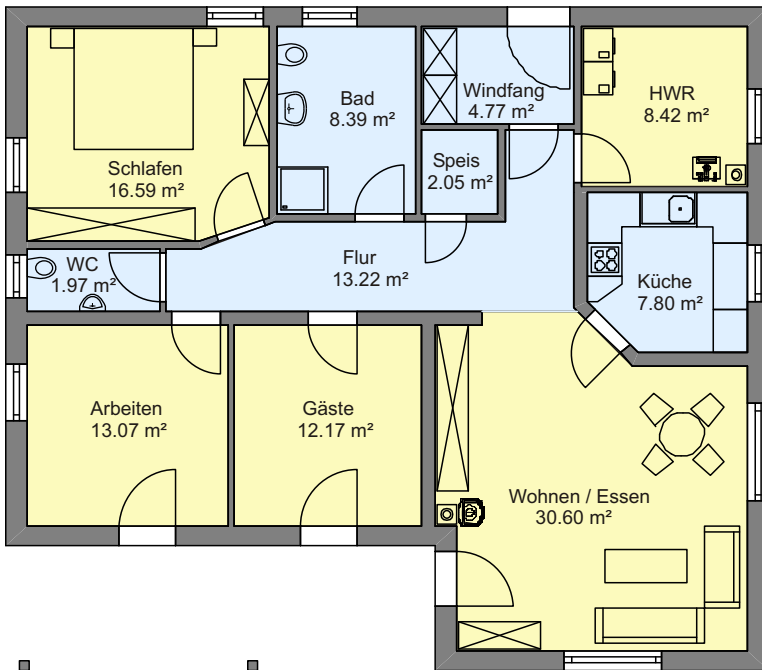


Hausdaten mit DG Garage/CP:

- Außenmaße 19,74 x 9,24 m
- Wohnfläche gesamt: 168,01 m²
- Dachgeschoss Garage/CP: 41,22 m²

Bungalow Beate

Bungalow Senior



Hausdaten Beate:

- Außenmaße 13,74 x 11,99 m
- Wohnfläche: 119,72 m²

Hausdaten Senior:

- Außenmaße 10,49 x 9,49 m
- Wohnfläche: 80,20 m²